

Groupe de climatisation TGV Duplex
TGV Duplex air conditioning unit

Le Mot du Président	2	<i>A Message from the Chairman</i>
Structure du Groupe	3	<i>Group Structure</i>
Chiffres clés	4	<i>Key figures</i>
<hr/>		
Activité ferroviaire	5	<i>Railway activity</i>
Conditionnement de l'air	6	<i>Air-conditioning</i>
Produits électromécaniques	8	<i>Electro-mechanicals products</i>
Portes palières	10	<i>Platform screen doors</i>
Électronique	11	<i>Electronic</i>
<hr/>		
Activité plasturgie	14	<i>Plastics technology</i>
VPI	14	<i>VPI</i>
GRAND PERRET	15	<i>GRAND PERRET</i>
SEPAL	16	<i>SEPAL</i>
RMI	16	<i>RMI</i>



Faiveley Transport :
Portes palières Hong Kong
Faiveley Transport :
Hong Kong Platform Screen Doors



Au terme de ma deuxième année à la tête du Groupe Faiveley, je suis heureux d'annoncer le retour à une situation bénéficiaire, situation que nous nous efforçons de rendre pérenne et durable.

ACTIVITE FERROVIAIRE : Les restructurations dans les branches ferroviaires sont entièrement terminées, en France, comme en Allemagne et cette activité est redevenue bénéficiaire.

Le point important à retenir est que pour la première fois depuis son acquisition en 1995, notre filiale allemande HFG a dégagé un résultat d'exploitation positif. Le prix à payer a été très lourd puisque nous avons dû fermer notre usine de Kiel pour ne conserver que notre site de Schkeuditz, à côté de Leipzig, une part significative du processus de fabrication ayant été délocalisée en Tchéquie pour des raisons de compétitivité. L'exercice 2001-2002 devrait confirmer ce redressement et nous attendons de notre filiale allemande une participation substantielle aux résultats du Groupe.

Toutes nos filiales étrangères ont été bénéficiaires et nous attendons pour beaucoup d'entre elles une forte croissance du chiffre d'affaires pour l'exercice à venir.

Faiveley Transport, la maison mère, est redevenue bénéficiaire même si les résultats obtenus demeurent très insuffisants, les terminaisons de contrat à très faible marge ayant encore pesé sur cet exercice.

L'année qui vient de démarrer devrait confirmer le redressement amorcé et nous sommes plus que jamais confiants sur le devenir de cette activité en forte croissance. Le carnet de commandes consolidé dépasse 2 milliards de francs à la fin mars, ce qui est un niveau encore jamais atteint, et les devis en cours n'ont jamais été aussi nombreux.

ACTIVITE PLASTURGIE : Le pôle plasturgie aura fait preuve d'un très grand dynamisme et d'une très grande réactivité dans une conjoncture particulièrement difficile.

En effet, l'envolée du cours des matières premières plastiques a entraîné une pression énorme sur nos marges, pression que nous n'avons pas pu répercuter à nos clients. En dépit de ces hausses, le pôle plasturgie a réussi à conserver sa rentabilité.

En augmentant d'une manière très importante son chiffre d'affaires, très haut au dessus du budget et des objectifs que nous nous étions fixés, le pôle plasturgie a réussi à absorber beaucoup mieux ses coûts de structure.

L'objectif pour l'avenir étant de continuer à rechercher une stratégie de niches avec des produits très techniques et à haute valeur ajoutée plutôt qu'en poursuivant une stratégie de volume à tout prix.

Cette activité devrait continuer à monter en puissance au sein du Groupe.

Avant de terminer ces quelques lignes, je tenais à remercier tous nos actionnaires qui nous ont gardé leur confiance durant la période très difficile que nous venons de traverser.

François FAIVELEY



Having completed my second year as head of the Faiveley Group, I am proud to announce a return to profit that we are determined to sustain both on a stable and lasting basis.

Railway activity: *Railway subsidiary restructuring has now been completed both in France and Germany allowing such activities to be profitable once again.*

The important point to remember is that for the first time since it was acquired in 1995, our German subsidiary HFG has made positive corporate profits. The efforts made have been huge. We have had to close down our Kiel factory - keeping only our Schkeuditz site near Leipzig open - as a significant proportion of the manufacturing

process had been outsourced to the Czech Republic for competitive reasons. The 2001-2002 financial year should confirm this recovery, while our German subsidiary is expected to contribute substantially to the Group's results.

All our foreign subsidiaries have been profitable and many of them are expected to experience a strong increase in turnover during the next financial year.

Faiveley Transport, the main company, has returned to profit although the results obtained are far from satisfactory due to the impact of low-margin-contract terminations in the current financial year.

The year just finished should corroborate this new recovery and we are more confident than ever about the future of this high growth activity. The consolidated order book reached over 2 billion francs at the end of March - a total value that had never been reached up until now - and there have never been as many quotations as there are at the present time.

Plastics technology: *The plastics technology business has displayed great energy and reactivity in a particularly difficult economic situation.*

Specifically, the surge in raw plastic materials prices placed an enormous pressure on our margins that we were unable to pass on to our customers. Despite such rise, the plastics business managed to remain profitable.

By significantly increasing its turnover, which is well above the estimates and objectives we had set ourselves, the plastics business managed to absorb its structure costs far more readily.

Our goal for the future is to continue to gear towards a niche strategy with highly technical products that have a strong added value rather than to pursue a volume strategy at any cost.

This activity should become increasingly prevalent within the Group.

Before I draw to a close, I would like to thank our shareholders who continued to have faith in us even though we were going through a difficult period.

François Faiveley

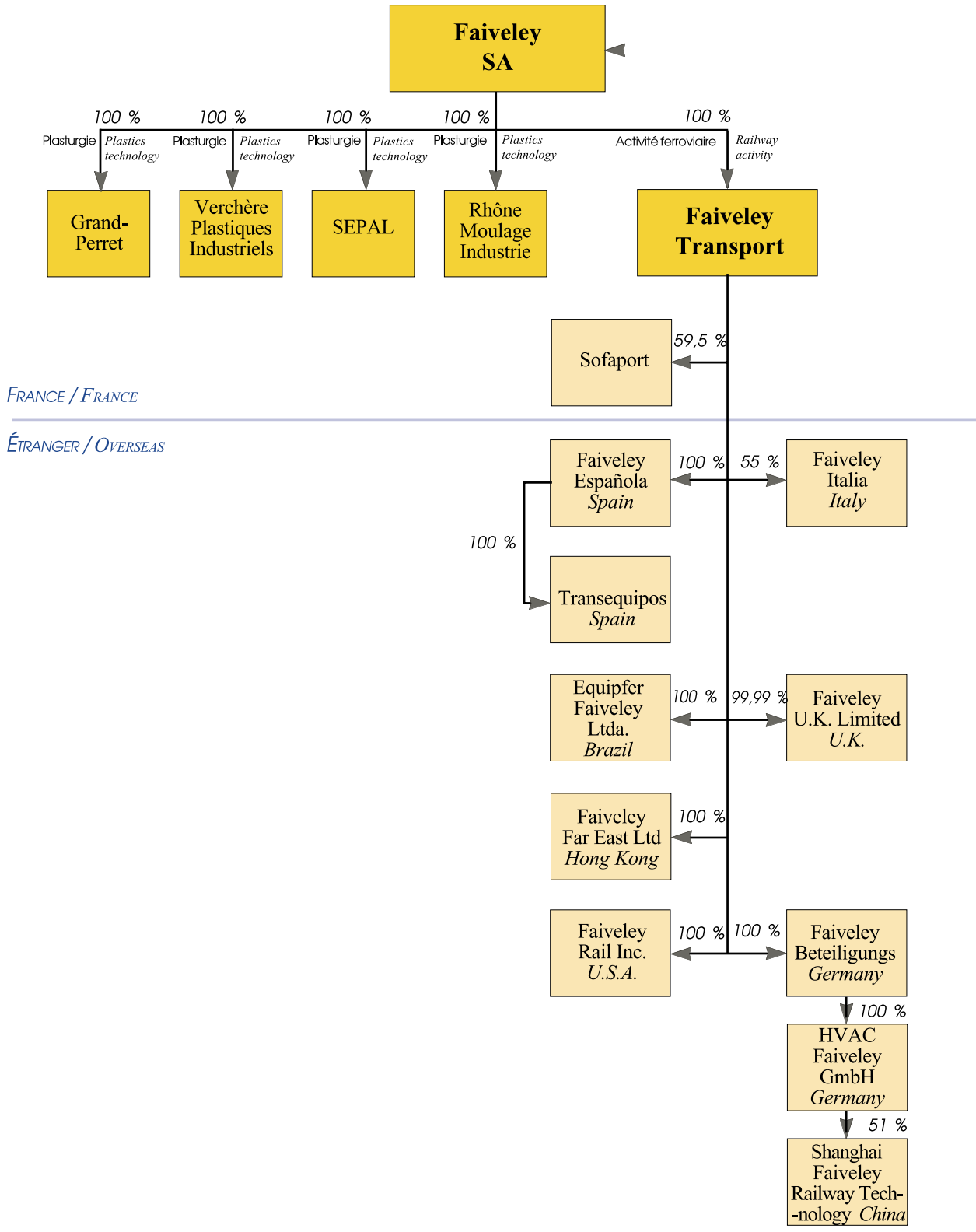


Structure du Groupe

Group Structure

Organigramme fonctionnel au 31.3.2001

Organizational chart at March 31, 2001

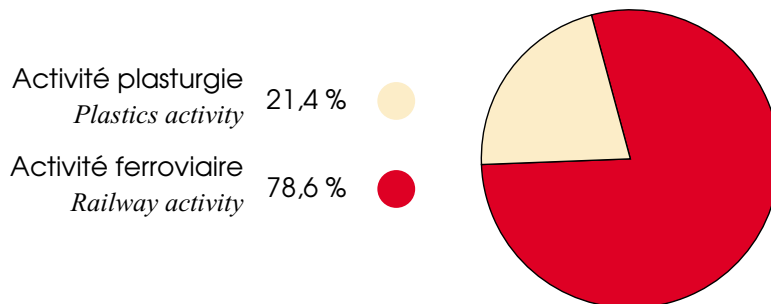


Un chiffre d'Affaires consolidé de **1,596** Milliard de Francs

Consolidated sales of **1.596** Billion French francs

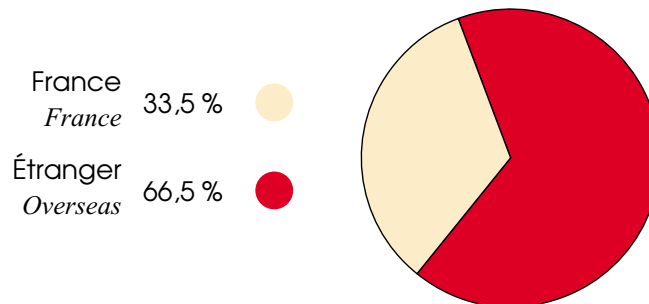
Répartition du chiffre d'affaires consolidé par activité au 31.3.2001

Breakdown of consolidated sales by activities at March 31 st, 2001



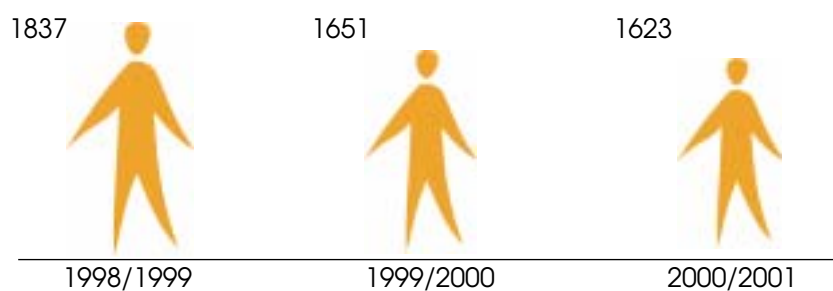
Répartition géographique du chiffre d'affaires consolidé 2000 - 2001

Géographical breakdown of consolidated sales 2000 - 2001



Effectifs du Groupe au 31.3.2001

Group employees at march 31 st, 2001





Le nouveau matériel TGV Duplex
The new TGV Duplex rolling stock

FAIVELEY TRANSPORT

Faiveley Transport renoue avec les bénéfices sur l'exercice 2000/2001 conformément aux objectifs annoncés.

L'activité s'élève à 191,34 M €, en progression de 5,1 % par rapport à l'exercice précédent. En outre le carnet de commandes enregistré à la fin de l'exercice se situe à un niveau jamais atteint.

Le pôle « ferroviaire » représente 79 % du chiffre d'affaires du groupe. Le résultat net s'élève à 5,47 M € (résultat net part du groupe 2,67 M €) contre une perte de 16,36 M € en 1999/2000.

La baisse de l'endettement, associée au résultat bénéficiaire de l'exercice, contribue à l'amélioration de la situation financière de Faiveley Transport, alors que la concurrence et la pression sur les prix sont toujours omniprésents.

Les perspectives de développement demeurent importantes à l'étranger, tout particulièrement au Brésil, aux Etats Unis, en Europe de l'Ouest et en Chine, pour les trois activités : portes, climatisation et électronique.

Faiveley Transport confirme ainsi sa position de leader mondial des équipements ferroviaires. Faiveley Transport a, au cours de l'exercice 2000/01, remporté plusieurs contrats majeurs comme :

- la nouvelle tranche de 22 rames du programme TGV Duplex,
- Les voitures de banlieue 2 niveaux VIRM en Allemagne,
- le Métro de Santiago du Chili,
- l'équipement électronique de la totalité des cabines de conduite des Chemins de Fer Italiens...

FAIVELEY TRANSPORT

Faiveley Transport returned to profit during the 2000/2001 financial year in accordance with the goals set.

Operations reached a total of 191,34 million €, a 5,1 % increase from the previous year. In addition, the order book recorded at the end of the financial year reached levels never attained before.

The railway business makes up for 79 % of the group's turnover. The net result is 5.47 million € (net result for the group's share: 2.67 million €) against a loss of 16.36 million € in 1999/2000.

The decrease in debt together with the profit recorded this year contributes to improving Faiveley Transport's financial situation while competition and pressure on tariffs continue to exert their influence.

There are still many development prospects abroad, particularly in Brazil, the United States, Western Europe and China for our three business activities (doors, air conditioning and electronics).

Faiveley Transport thus confirms its leading position in the international railway equipment market.

Faiveley Transport has cut several major deals during the 2000/01 financial year. Below are some examples:

- The new 22 train section in the TGV Duplex programme
- The 2-level VIRM suburban carriages in Germany
- The Metro in Santiago, Chile
- The electronic equipment for all the driving cabs of the Italian Railway System...

In terms of consolidated finance, this business activity is profitable thanks in particular to the German subsidiary carrying out profitable operations now that the restructuring measures have been completed.

Thanks to a healthy financial situation, Faiveley Transport is now able to re-launch a recruitment policy intended for high profile staff as well as research and development programmes in order to continue to play a leading role in the development of the international railway market. Faiveley's involvement in the European ERTMS (European Railway Traffic Management Systems) project is a perfect example of this process. Also, the new circumstances that prevail in the railway sector - in particular with the privatisation of operators and networks - and the implementation of required check dates for equipment reliability have given rise to the creation of a new



En consolidé, cette activité est profitable, avec notamment la filiale allemande qui réalise une exploitation bénéficiaire avec la fin des mesures de restructuration.

Grâce à une situation financière saine, Faiveley Transport relance à la fois une politique d'embauche de collaborateurs de haut niveau et des programmes de recherche et développement pour continuer à jouer un rôle primordial dans l'évolution du marché ferroviaire international. La participation de Faiveley au projet européen ERTMS (European Railway Traffic Management Systems) en est l'illustration même. D'autre part, la nouvelle donne du paysage ferroviaire, notamment la privatisation des opérateurs ou des réseaux, et l'introduction des requis en matière de fiabilité des équipements, a exigé la création d'une nouvelle prestation aux clients baptisée "Faiveley Customer Service". Cette activité couvrira l'assistance de montage, la maintenance, la réhabilitation et les pièces de rechange.

customer service called "Faiveley Customer Service". This activity will cover assembling support, maintenance, rehabilitation and spare parts.



Portes Faiveley du tramway de Dalian (Chine)
Faiveley tramway doors for Dalian (China)



Groupe de climatisation toiture Virgin
Virgin air conditioning unit



Groupe de climatisation de cabine de conduite
Driver's air conditioning unit

LE CONDITIONNEMENT DE L'AIR

Les reprises du matériel déjà livré au Consortium Siemens, Bombardier, Adtranz et Alstom LHB et destiné aux trains à grande vitesse allemands ICE3 se sont déroulées selon la planification et les dépenses prévisionnelles prévues. La filiale allemande HFG (HVAC Faiveley GmbH), pôle de compétence du produit Climatisation, se félicite d'avoir terminé toutes les modifications nécessaires sur ce système de climatisation à cycle à air appliqué au ferroviaire, avec l'approbation et la satisfaction tant des clients directs que du client final, la DB. Cette étape marque la fin des dépenses exceptionnelles relativement lourdes et le début d'une situation plus saine sur le plan financier.

La tendance du marché du conditionnement de l'air est toujours en progression, principalement sur les marchés de l'Europe, de l'Amérique du Nord et de l'Asie, là où Faiveley Transport est organisé sous forme de filiales. Les segments où cette progression

AIR-CONDITIONING

Recovery of equipment that had already been delivered to the Siemens, Bombardier, Adtranz and Alstom LHB consortium and that was intended for the German high speed ICE3 trains took place according to plans and projected expenditure. The German subsidiary, HFG (HVAC Faiveley GmbH), the product skill centre for air-conditioning, can be proud of having completed all the modifications that had to be carried out on the railway air cycle air-conditioning system. What is more, both the direct clients and the end client, DB, stated their approval and thorough satisfaction. This stage marks the end of a series of rather heavy exceptional expenditures as well as the start of a healthier situation in terms of finance.

The overall trend in the air-conditioning market is constantly growing, mainly in the European, North American and Asian markets where Faiveley Transport is set up on the basis of several subsidiaries.

est relativement forte sont ceux des trains régionaux et des métros.

En parallèle avec les programmes et investissements pour du matériel roulant neuf, Faiveley participe aux grands programmes de réhabilitation, surtout en Europe où le système de conditionnement d'air, tant pour l'espace voyageurs que pour la cabine de conduite, devient un acquis incontournable.

En ce qui concerne les programmes de Recherche et Développement, les ingénieurs électroniciens de La-Ville-aux-Dames ont assisté HFG pour développer la nouvelle génération de régulateur de température beaucoup plus convivial et utilisant des composants de dernier cri. Cette situation permet de faire face à l'obsolescence des mêmes produits développés jadis par HFG et, en même temps, favorise la synergie entre les filiales française et allemande.

HFG continue l'action commencée l'année précédente pour l'amélioration de la fiabilité des produits et de la ponctualité des livraisons "just in time".

Les commandes significatives enregistrées au cours de l'exercice sont :

- VIRM, avec Bombardier. Il s'agit de trains à deux niveaux, destinés au réseau NS Hollandais.
- Métro de Caracas, avec Alstom.
- Roumanie, avec Alstom. Il s'agit d'un programme de réhabilitation grandes lignes.
- Métro de Recife au Brésil.
- Train grandes lignes "High Grade", avec Bombardier en Chine.
- Trains à deux niveaux pour Israël, avec Bombardier.
- EMU/PRA II pour Israël, avec Adtranz.
- GTW Seetal pour la Suisse, avec Stadler.
- GTW pour New Jersey Transit, avec Stadler.

En plus du renforcement du carnet de commandes, ces succès ont permis en même temps d'augmenter le potentiel de production de notre sous-traitance en République Tchèque.



Groupe de climatisation Virm
Virm air conditioning unit

Segments where growth is important are regional trains and underground trains.

In combination with plans and investment policies to acquire new rolling stock, Faiveley is also involved in major rehabilitation programmes, especially in Europe where having an air-conditioning system, both for travelling areas and driving cabs, has become an essential asset.

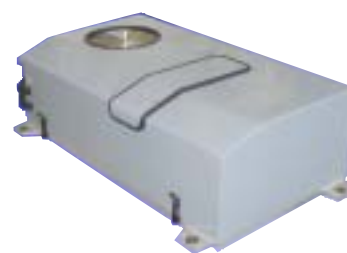
As for Research and Development programmes, electronics engineers from La-Ville-aux-Dames have provided HFG with their expertise in order to develop a new generation temperature regulator that is much more user friendly and uses state-of-the-art components. Such a policy makes it possible to remedy the obsolescence of equivalent products previously developed by HFG while encouraging synergy between French and German subsidiaries.

HFG continues the action launched the previous year to improve product reliability and punctuality of delivery ("just in time" target).

Important orders recorded during the financial year are the following:

- VIRM with Bombardier. This is a two-level train intended for the Dutch NS network.
- Metro in Caracas with Alstom.
- Romania with Alstom. This is a programme for rehabilitating main lines.
- Recife Metro in Brazil.
- "High Grade" main line trains with Bombardier in China.
- Two-level trains for Israel with Bombardier.
- EMU/PRA II for Israel with Adtranz.
- GTW Seetal for Switzerland with Stadler.
- GTW for New Jersey Transit with Stadler.

In addition to strengthening the order load, such successful deals have also allowed us to increase the production potential of our sub-contracting activities in the Czech Republic.



Groupe de climatisation Cobra
Cobra air conditioning unit



Marché des produits électromécaniques :

Les ventes de l'exercice sur des produits électromécaniques montrent un dynamisme important des activités à l'exportation. Faiveley Transport a ainsi démontré à ses clients sa volonté de les accompagner sur les nouveaux marchés en pleine expansion, notamment en Chine. L'exercice montre également un redressement significatif de la rentabilité des affaires de portes embarquées. De plus en plus, les contrats de vente de matériel neuf s'accompagnent d'une prestation de montage dans l'usine du client. C'est le cas notamment des contrats de portes pour lesquels les équipes Faiveley sont désormais présentes au sein des unités d'assemblage final chez les clients.

Les principaux contrats de portes embarquées sont :

- portes d'accès du train XTER pour la SNCF,
- suite du contrat des portes d'accès pour les rames MI2N,
- portes d'accès et portes intérieures pour les nouvelles tranches du TGV Duplex,
- portes d'accès et portes intérieures pour les nouvelles rames de la ligne Hillside de l'agglomération de Melbourne (Alstom),
- portes d'accès du nouveau tramway de Dalian en Chine,
- portes d'accès pour le métro de Bucarest (ADtranz),
- contrat cadre avec ADtranz en Suède pour les trains de type Regina.

L'activité pantographe connaît un léger tassement en France mais de nombreuses opportunités s'ouvrent à l'étranger. Elle est marquée par une exigence technique de plus en plus forte du fait du développement des rames «non-séparables» et fonctionnant en unités multiples. Sur ce créneau, Faiveley apporte au marché des solutions innovantes. Lors des essais en ligne des nouvelles locomotives fret pour la SNCF (constructeur Alstom), la haute fiabilité des pantographes Faiveley a pu être démontrée. Une commande pour une première tranche de 90 locomotives fret (180 pantographes) a été enregistrée, sur un marché qui pourrait atteindre 300 locomotives. Faiveley Transport a renforcé sa présence sur les marchés américains de "Light Rail" : le dernier né des pantographes Faiveley, le pantographe LX, se présente en candidat très sérieux sur des applications tramways et métros.

The electromechanical products market:

Sales from the financial year's sales in terms of electromechanical products show that our export activities are highly dynamic. Faiveley Transport has thus proved that it is willing to work alongside its customers in new high-growth markets such as the Chinese one. The financial year also reveals a significant recovery in the profitability of on-board doors. Sales contracts for new equipment are increasingly being complemented by a fee for any assembling operations carried out in the customer's plant. This is the case, in particular, for door contracts, whereby Faiveley teams are now required to intervene in the customers' final assembling units.

The main contracts for on-board doors are the following:

- Passenger access doors for the SNCF XTER train
- Continued work as part of the passenger access doors contract for MI2N trains
- Passenger access doors and inside doors for new train sections of the Duplex TGV
- Passenger access doors and inside doors for the new trains on the Hillside line of Melbourne and its suburbs (Alstom)
- Passenger access doors for the new tramway in Dalian in China
- Passenger access doors for the metro in Bucharest (Adtranz)
- Framework contract with Adtranz in Sweden for Regina-type trains



Pantograph SX
SX Pantograph

Pantographic activities are experiencing a slight lull in France, though many opportunities are emerging abroad. Such activities are characterised by increasingly demanding technical requirements brought about by the development of "non-divisible" trains that operate on a multiple-unit basis. In this particular sector, Faiveley provides the industry with innovative solutions. The tests on railway lines for the new SNCF freight locomotives (with Alstom being the manufacturer) provided a great opportunity to prove the highly dependable nature of Faiveley pantographs. An order for a first section of 90 freight locomotives (180 pantographs) was recorded in a market that could reach up to 300 locomotives. Faiveley Transport has strengthened its presence on American "Light Rail" markets. The newly born Faiveley pantograph, the LX pantograph, appears to be a serious contender for tramway or metro applications.

Taiwan reste une destination privilégiée de nos pantographes où Faiveley Transport a signé les premiers contrats pour le nouveau pantographe SX.

En Belgique, le pantographe SX de Faiveley Transport a été choisi pour équiper les locomotives de grande traction T11 en rénovation, ainsi que les nouvelles locomotives transfrontalières T13 (liaisons Belgique – Pays Bas).

Dans le domaine des frotteurs, Faiveley Transport a remporté une commande de 120 unités pour les nouvelles rames du métro de Caracas.

Dans le domaine des couloirs d'intercirculation, Faiveley Transport a remporté avec succès le marché de rénovation du métro de Santiago (60 couloirs), en plus des 76 couloirs destinés aux nouvelles rames à livrer par le constructeur Alstom.

Recherche et développement pour les produits électromécaniques

Portes embarquées :

L'accent a été mis sur la rationalisation de la gamme des mécanismes électriques. Les mécanismes pneumatiques ne sont plus désormais proposés que pour des affaires de reconduction ou de rénovation. Cette rationalisation est passée par une standardisation des composants du mécanisme ainsi que ceux des vantaux.

Des solutions R&D ont été mises en place afin de réduire les temps d'installation et de réglage des portes. Plusieurs brevets ont été déposés dans ce domaine.

Concernant les portes intérieures, un brevet a été déposé pour les portes intérieures courbes.

Pantographes :

Une part importante de l'activité R&D de l'exercice a été consacrée à standardiser différents éléments structurels des pantographes LX et SX. La gamme des pantographes Faiveley est désormais entièrement rajeunie : elle est sans doute la plus complète et la plus modulaire. Cette gamme couvre tous les besoins, du tramway avec le LX, aux trains à grande vitesse avec le CX, le seul pantographe au monde à offrir un système de pilotage électronique. Faiveley Transport a également lancé le développement d'une nouvelle famille de têtes de captage : des essais ont été engagés sur TGV.

Taiwan remains one of our preferred destinations in terms of pantographs as Faiveley Transport has signed the very first contracts for the new SX pantograph.

In Belgium, Faiveley Transport's SX pantograph has been selected to equip T11 high traction locomotives, which are currently being overhauled, along with the new T13 transborder locomotives (links between Belgium-Netherlands).

In the field of pantograph slippers, Faiveley Transport has secured a 120-unit order for the new trains intended to equip the Caracas metro.

In the field of gangways, Faiveley Transport has been awarded the overhaul contract for the Santiago metro (60 gangways) as well as the 76 gangways destined for the new trains still to be delivered by the Alstom manufacturer.

Research and Development for electro-mechanical products

On-board doors:

Rationalising our range of electrical mechanisms has become our priority. Pneumatic mechanisms are now proposed only for renewal or overhaul deals. This rationalisation process first involved standardising the components of both the mechanism and the door leaves.

R&D solutions have been implemented in order to cut installation and door-adjusting times. Several patents have been filed in this field.

A patent has been filed regarding the field of interior doors that relates to curved interior doors.

Pantographs:

A significant proportion of R&D activities carried out this year has been dedicated to standardising various structural components of the LX and SX pantographs. Faiveley's range of pantographs has now been completely re-vamped. It is undoubtedly the most comprehensive and modular. The range covers all needs, including tramways fitted with LX and high-speed trains fitted with CX, which is the only pantograph in the world that offers an

electronic driving system. Faiveley Transport has also started the development of a new kind of sensor heads. Tests have already been launched on TGV trains.



Pantograph LX
LX Pantograph

Couloirs d'intercirculation :

Le développement du nouveau couloir modulaire se poursuit, augurant une industrialisation avant la fin de l'année 2001. Aux trois brevets déjà déposés au cours de l'exercice s'ajoute un quatrième lié au processus d'industrialisation (dossier ANVAR).



Portes palières
Hong Kong
Hong Kong Platform
Screen Doors

PORTES PALIERES

Durant cet exercice, de nombreux contacts ont été pris de par le monde avec les décideurs des réseaux de métro. Les avantages apportés par cet équipement tant au niveau de la sécurité des passagers que celle de l'exploitation rendent ce produit de plus en plus nécessaire à la bonne marche des lignes de métro très chargées. L'intérêt porté par les différents exploitants permet de confirmer que le marché à moyen terme des portes palières va être en pleine expansion.

Cet exercice a également été couronné de succès en Asie où, dans un environnement très compétitif, Faiveley Transport a remporté deux contrats. Le premier pour l'équipement de la nouvelle ligne de l'aéroport de Kuala Lumpur (Malaisie) et le deuxième pour l'équipement de la Ligne Bleue du métro de Bangkok (Thaïlande).

D'autres projets ont été tout récemment couronnés de succès. Il s'agit de Nam Cheong (Hong-Kong) et de la prolongation pour une durée de 5 années supplémentaires du contrat de maintenance 24 h sur 24 des portes palières installées par Faiveley Transport au métro de Hong-Kong.

En Europe, Faiveley Transport a gagné l'adjudication du projet de la ligne 2 du métro de Lausanne (Suisse). L'attribution de ce contrat est en attente de la "votation" du budget par le Canton de Vaud.

Ces références s'ajoutent aux nombreuses autres démontrant ainsi la maîtrise et le savoir-faire de Faiveley Transport dans cette activité.

Gangways:

Works on the new modular gangway are pressing ahead with the forthcoming industrialisation predicted before the end of the year 2001. In addition to the three patents already filed during this financial year comes a fourth one linked to the industrialisation process (ANVAR file).



Couloir d'intercirculation du métro de Bilbao
Gangway of Bilbao Metro

PLATFORM SCREEN DOORS

The financial year has also been greeted with success in Asia where Faiveley Transport managed to cut two deals in what is a highly competitive environment. The first one relates to equipping the new line of the Kuala Lumpur airport (Malaysia) and the second to equipping the Blue Line of the Bangkok metro (Thailand).

Very recently, the following projects were ensured a successful outcome: the Nam Cheong (Hong-Kong) project and another that involves the extension of a 24 hour a day contract for maintaining the platform screen doors mounted by Faiveley Transport in the Hong-Kong metro for a period of 5 additional years.



Maintenance à Hong Kong
PSD maintenance in Hong Kong Metro

In Europe, Faiveley Transport has won the bid for the line-2 project of the Lausanne metro (Switzerland). The awarding of this contract is still pending due to the Canton de Vaud which still has to confirm a final budget.

These references are in addition to a series of others that demonstrate Faiveley Transport's skill and know-how in this field.



Électronique

Supervision/Vidéosurveillance

Cette année a vu le nouvel enregistreur de vidéo-surveillance STAR entrer dans sa phase industrielle. Le nombre de commandes reçues a dépassé les prévisions les plus optimistes. En effet, Faiveley Transport enregistre à ce jour plus de 600 unités commandées en provenance des exploitants de réseaux de grandes villes françaises (Lyon, Strasbourg, Orléans, ...) ainsi que de clients à l'étranger (ADtranz/Bombardier, Connex, LTS en Angleterre, NS en Hollande, ...). X-TRACK, la nouvelle station de dépouillement d'images associée au produit STAR apportent aux clients plus de convivialité et d'efficacité.

Pour couvrir toute la gamme des besoins en supervision, Faiveley Transport développe Jetstre@m, un concept modulaire de transmission d'images animées à bord d'un train. Ce produit prend le relais de STAR pour les architectures de trains plus complexes (rames longues, trains secables, addition de fonctions, ...). Encouragée par les bons résultats de STAR, l'ANVAR a décidé de soutenir le projet.

Système de video surveillance embarquée STAR
STAR, on board surveillance recorder system

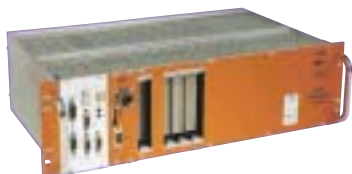


Tachymétrie / Enregistrement d'évènements

Faiveley Transport accompagne la Communauté Européenne dans sa volonté de développer un trafic ferroviaire sans frontière :

Faiveley Transport fournit les équipements d'odométrie (radars Doppler, capteurs Wiegand, ...) et les enregistreurs d'évènements qui ont permis la réussite de la démonstration pilote d'ERTMS faite en Mars 2001 à Florence.

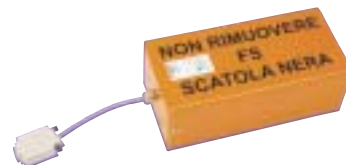
Système de tachymétrie
DIS : le « driver »
DIS system : driver unit



Système de tachymétrie
DIS: station de lecture
DIS system: reading station



Système de tachymétrie DIS: cassette boîte noire
DIS system: black box cassette



Electronics

Monitoring/Camera surveillance

This year has seen the emergence of a new camera surveillance recorder, the STAR, which has now entered its industrial stage. The number of orders received has exceeded the most optimistic expectations. Indeed Faiveley Transport has registered over 600 units ordered from operators of city networks in France (Lyon, Strasbourg, Orleans, etc.) as well as customers abroad (Adtranz/Bombardier, Connex, LTS in England, NS in the Netherlands, etc.). X-TRACK, the new image-breakdown centre linked to the STAR product provides customers with more user friendliness and efficiency.

In order to cover the whole range of monitoring needs, Faiveley Transport has developed Jetstre@m, a modular concept for transmitting animated images on board trains. This product continues and expands on the work of the STAR product for more complex train architectures (long trains, divisible trains, new functions, etc.). Due to STAR's excellent results, ANVAR has decided to support the project.

Tachometric systems/Recording events

Faiveley Transport is following the European Community in its effort to develop railway traffic without borders:

Faiveley Transport supplies odometric equipment (Doppler radar, Wiegand sensors, etc.) and event recorders that allowed the ERTMS pilot demonstration held in March 2001 in Florence to be successful. Within a consortium funded by the European Community that brings together the leading railway manufacturers, Faiveley Transport is currently developing the equipment for the driving cab of the future!

Developments on the DIS system (Driver's Information System) based on the standard TOM concept have been completed. The first 100 equipment units, the first part of an overall order worth more than 2,400 units, have been delivered to TRENITALIA. For the Italian operator, the DIS system accounts for a deci-



Au sein d'un consortium financé par la Communauté Européenne rassemblant les plus grands industriels ferroviaires, Faiveley Transport développe les équipements de la cabine de conduite du futur !

Le développement du système DIS (Driver's Information System), basé sur le concept standard TOM, est terminé. Les 100 premiers équipements, première tranche d'une commande globale de plus de 2 400 unités, ont été livrés à TRENITALIA. Le système DIS représente pour l'exploitant italien une avancée technologique marquante. Il propose entre autres la transmission radio des données de parcours et l'authentification sécuritaire des conducteurs.

Faiveley Transport a d'autre part gagné la commande de 200 systèmes de tachymétrie destinés au concept SIRIO de tramway générique vendu par ANSALDOBREDA pour les villes de Milan, Naples et Sassari en Italie, et de Toulon en France.

Conversion d'énergie

L'avancée technologique de la gamme de produits de FAIVELEY, basée sur la technologie à résonance, continue de porter ses fruits sous la forme de 2 contrats gagnés sur le territoire américain : le chargeur de batteries du contrat Comet V de New Jersey Transit pour ALSTOM et le chargeur de batterie du projet « New Gallery Cars » de METRA (Chicago) pour le constructeur SUMITOMO.

En France, la reprise du programme TGV Duplex a été l'occasion pour Faiveley Transport d'obtenir une commande complémentaire sur les convertisseurs de ventilation.

La technologie de conversion en tension d'entrée 3 000 VDC est dorénavant totalement validée et fait l'objet de nombreuses offres, notamment en Italie. Ceci permet à Faiveley Transport de couvrir la totalité des besoins en convertisseurs auxiliaires.

Anti-enrayage

De nombreuses commandes ont été enregistrées en reconduction sur le marché français, pour les systèmes d'anti-enrayage des projets TGV DUPLEX, des rames de banlieue MI2N et Z2N-5 ainsi que des trains régionaux ZTER.

sive technological step forward. The system offers, among other things, radio transmission of route data as well as secured driver authentication.

Faiveley Transport has also secured an order of 200 tachometric systems intended for the SIRIO concept of generic tramway sold by ANSALDOBREDA for the cities of Milan, Naples and Sassari in Italy, and Toulon in France.

Energy conversion

The technological progress observed in FAIVELEY's range of products based on resonance technology continues to be profitable thanks to the 2 following contracts secured in America: the battery charging set for the Comet V contract of New Jersey Transit, for ALSTOM, and the battery charging set for the "New Gallery Cars" project of METRA (Chicago) for the manufacturer, SUMITOMO.

In France, resumption of the TGV Duplex programme marked the opportunity for Faiveley Transport to secure an additional order relating to air converters.

The technology for converting into 3 000 VDC incoming voltage, which has now been approved in its entirety, is being subject to a number of offers, especially coming from Italy. This allows Faiveley Transport to cover all its needs in auxiliary converters.



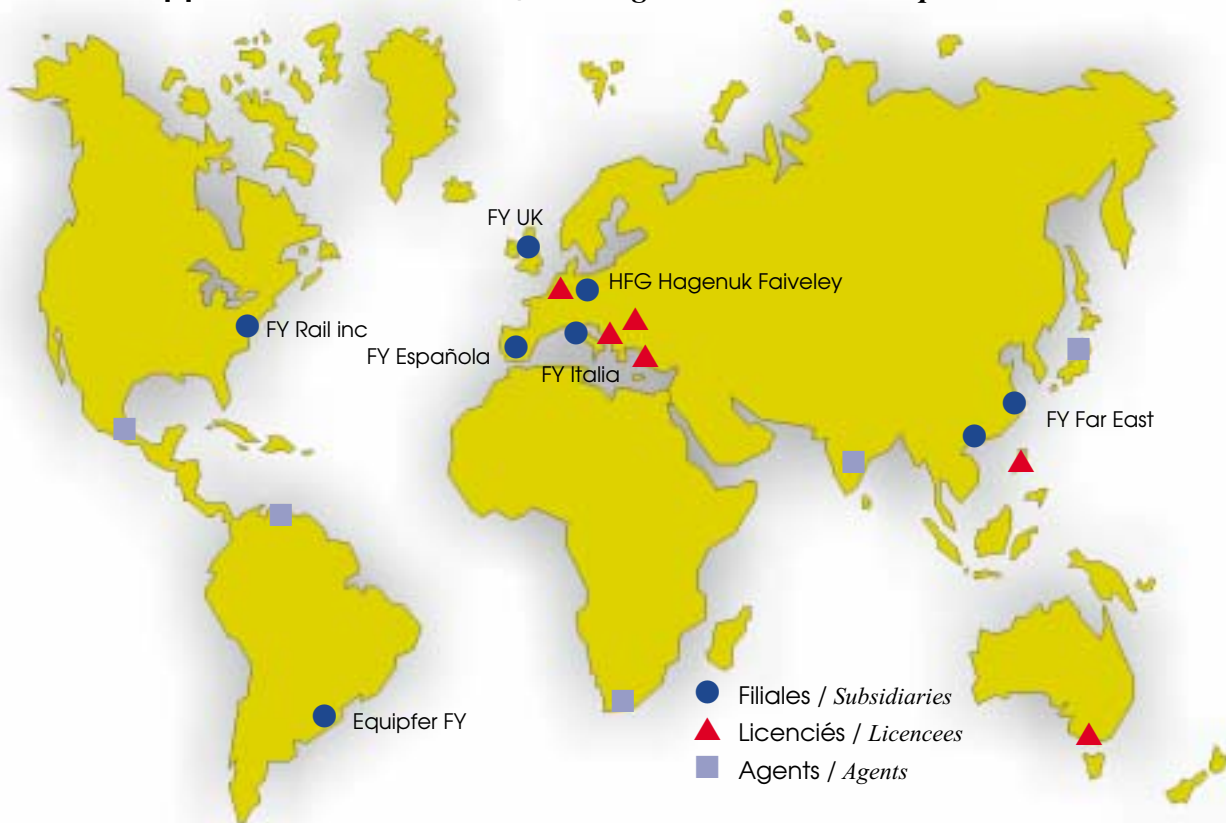
Convertisseur statique
Static converter

Anti-skidding

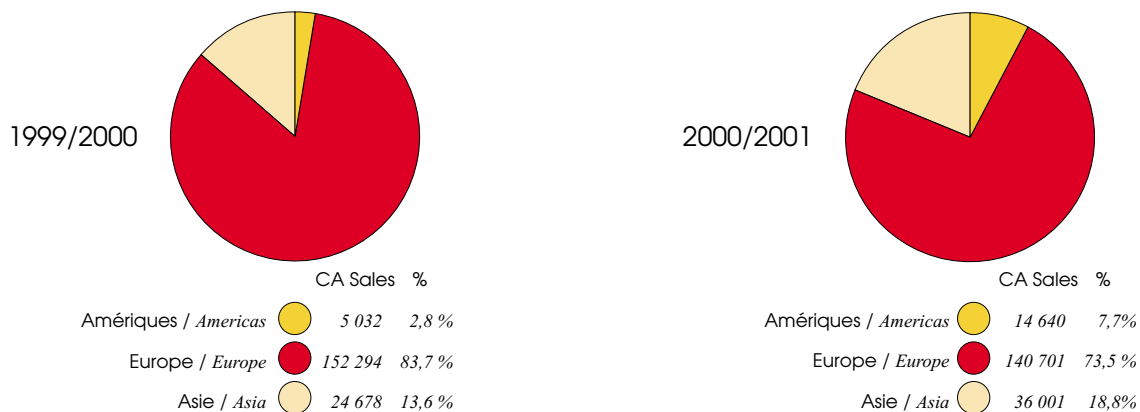
Many renewal orders have been secured in the French market for anti-skidding systems for the TGV DUPLEX projects, the suburban MI2N and Z2N-5 trains and the regional ZTER trains.



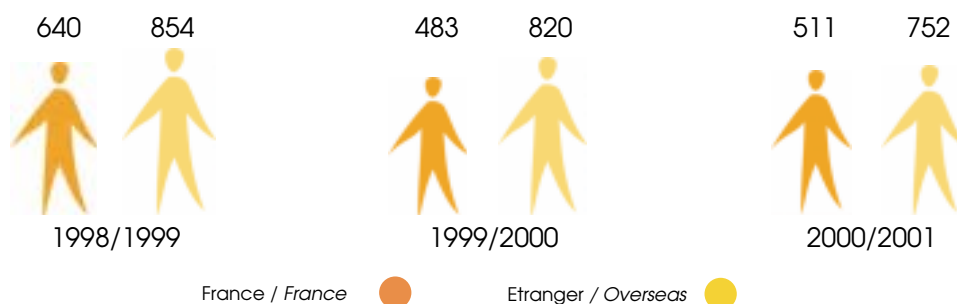
Un fort développement international / A strong international development



Développement géographique du chiffre d'affaires par destination / Geographical development of sales by final destination



Évolution des effectifs France - Étranger / Breakdown of employees France - Overseas



ACTIVITÉ PLASTURGIE

Les quatre sociétés plasturgiques du groupe Faiveley ont été largement bénéficiaires. Bien que le coût des matières premières se soit envolé et que les équipementiers automobiles continuent à mettre la pression sur les prix de revient, cette activité a enregistré de grands contrats et présente des programmes de développement ambitieux pour l'année prochaine et les exercices futurs.



VPI : Une gamme étendue de produits pour des grandes marques
VPI : a large range of packaging products for great brands

VPI - Verchère

Une forte hausse du chiffre d'affaires

VPI Verchère a connu au cours de son exercice une forte croissance du chiffre d'affaires (+ 21 %). Cette hausse s'appuie essentiellement sur :

- la réalisation des campagnes "coffrets" pour les marques Gucci et Paco Rabanne,
- le développement de la ligne de produits standards destinée aux déo-sticks,
- et la prise de marché de bouchages en Allemagne.

Hausse des matériaux et fournitures

Malheureusement, les hausses générales de matières et fournitures, particulièrement sensibles sur les matériaux courants employés dans le domaine de l'emballage, ont représenté, en ratio, environ 35 % du poste consommation. Ces hausses n'ont pu être répercutées que très partiellement, et avec un délai d'application.

Résultat bénéficiaire et un exercice 2001 / 2002 prometteur

Le résultat est néanmoins bénéficiaire, et laisse bien augurer de l'exercice à venir, où les matériaux, d'abord stagnants, devraient entrer dans un cycle baissier à partir de l'automne 2001.

L'exercice à venir voit quatre événements majeurs se profiler :

- L'explosion du marché déo-sticks, dont on attend le triplement en volume sur les 12 mois à venir.

PLASTICS TECHNOLOGY ACTIVITY

The Faiveley group's four plastics technology companies have been highly profitable. Although raw materials costs have soared and automobile manufacturers continue to put pressure on the cost price, this activity has secured large contracts and presents ambitious development programmes for the coming year and future financial years.

VPI - Verchère

A substantial increase in turnover

VPI Verchère has witnessed a substantial increase in turnover throughout its financial year (+ 21 %).

- This increase is mainly based on carrying out box advertisements for the brands Gucci and Paco Rabanne,
- developing the standard product line aimed at deodorant sticks
- and taking over the capping market in Germany.

Increase in materials and supplies

Unfortunately, the overall increases in materials and supplies, which were particularly significant with regard to materials commonly used in the area of packaging, represented in terms of ratio around 35 % of the budget related to consumption. These increases could only partially be passed on and with a certain period of time for implementation.

Profitable results and a promising 2001 / 2002 financial year

Results are nevertheless profitable and show that good things can be expected from the coming financial year, where materials that are stagnant at first should enter into a bearish cycle as of Autumn 2001.

During the coming financial year, four major events will stand out. These events are the following:

- The explosion of the deodorant stick market where volume is expected to triple during the next twelve months
- A new promising collaboration with BULGARI, an Italian-Swiss perfume maker
- Participation in the launch of the "État Pur" range from ESTHEDERM, for which VPI is carrying out the capping and formwork. "État Pur" is the subject of a joint venture between ESTHEDERM (the designer) and GUERLAIN (the worldwide distributor). This is one of the major events of the year in cosmetology.
- A strong turnover development with the companies of the LVMH group: DIOR, GUERLAIN, GIVENCHY, and KENZO.



- Un début de collaboration prometteur avec le parfumeur Italo-suisse BULGARI.
- La participation au lancement de la gamme "État pur" d'ESTHEDERM, pour laquelle nous réalisons un bouchage et un coffret. "ÉTAT PUR" fait l'objet de la constitution d'une joint venture entre ESTHEDERM (concepteur) & GUERLAIN (distribution Monde) : il s'agit d'un des événements majeurs de l'année cosmétologique !
- Un fort développement du chiffre d'affaires avec les sociétés du groupe LVMH (DIOR-GUERLAIN-GIVENCHY-KENZO)

Programme d'investissements

Le programme d'investissement de l'exercice à venir comporte deux efforts particuliers:

- l'un est lié aux bâtiments (extension de 400m² d'ateliers de fabrication)
- l'autre concernant les automatismes d'assemblage.

Ces deux investissements sont liés à l'activité "déosticks", un produit standard à la mise au point complexe. L'enveloppe globale 2001-2002 devrait avoisiner les 8 MF, soit 10 % du chiffre d'affaires prévu.

Recherche & Développement

VPI s'associe à deux programmes de recherche appliquée menés par le Pôle Européen de la Plasturgie, dans le domaine du prototypage.

Grand-Perret

Une activité soutenue

L'activité de Grand-Perret a été soutenue depuis le début de l'année 2000.

Dans le domaine des équipements automobiles, les principaux faits marquants de l'exercice ont été :

- le démarrage de la production automatisée en série des carcasses pour le freinage ABS de Siemens (automobile).
- le lancement de la fabrication des petits miroirs occultables pour pare-soleil pour l'équipementier Antolin.
- le lancement des nouveaux marchés du module de raccordement rapide pour la circulation des fluides et les connexions Caillau (informatique).

Une forte hausse des coûts

Au deuxième semestre 2000, Grand-Perret a, comme les autres entreprises plasturgiques du Groupe, subi une hausse importante des matières premières, et ce, sans possibilité de répercussion réelle auprès des clients, ainsi que l'incidence de la mise en place des 35 heures.

Investment programme

The investment programme for the coming financial year includes the two particular efforts listed below:

- The first is linked to facilities (a total of 400m² for manufacturing workshops)
- The other concerns automatic assembly functioning

These two investments are linked to the deodorant stick activity. This is a standard product that is difficult to implement. The overall 2001-2002 budget should be close to 8 million Francs, which equals 10 % of the forecast turnover.

Research and Development

VPI joins two applied research programmes in the area of prototyping that are spearheaded by the European Plastics Technology Centre.



Butées avant de fixation de ski Rossignol
Rossignol front ski bindings

Grand-Perret:

Sustained activity

Grand-Perret's activity has been sustained since the beginning of 2000.

The main facts distinguishing the financial year in the area of automobile equipment were the following:

- The take off of the automated production line for Siemens ABS-brake housing (automobile)
- The launch of foldaway sun-visor mirror manufacturing for Antolin, an equipment manufacturer
- The launch of new markets for the fast connection module for fluid management systems and Caillau connections (information technology).

A substantial increase in raw materials costs

In the second half of 2000, Grand-Perret was subject to a substantial increase in raw materials costs as were the other plastics technology companies of the Group (this occurred without the possibility of effectively charging the clients), as well as the impact of the implementation of the 35-hour work week.





Sepal : un partenaire reconnu pour les cages de roulements à billes
Sepal: a recognized partner for ball bearing cages

SEPAL

SEPAL est une société performante dans le domaine de l'injection de petites pièces de précision en matière plastique technique.

Son processus de fabrication fait appel à des moyens de production de nouvelle technologie, ainsi que son laboratoire de métrologie en atmosphère contrôlée et un Système Qualité respectant les règles de l'ISO 9002, de l'EAQF et du QS 9000.

SEPAL est un partenaire reconnu dans l'industrie des roulements par de grands donneurs d'ordres exigeants tels que : SKF, SNFA, SNR, VALEO, NADELLA, etc.

Ces donneurs d'ordres imposent maintenant à SEPAL une nouvelle expansion.
En 2001, 4 000 m² d'atelier viendront s'ajouter aux 3 700 m² en activité sur un terrain de 25 000 m².

SEPAL maîtrise également la conception et la réalisation de l'ensemble de ces outillages, ce qui lui permet de les garantir à vie.

Rhône Moulage Industrie

L'événement marquant de l'exercice de Rhône Moulage Industrie a été, en juin 2000, la mise en fabrication industrielle de l'essuie-mains à usage unique "PAREDIS 3", nécessitant l'assemblage de 15 pièces très techniques.

Sur l'exercice, Rhône Moulage Industrie a dû supporter des hausses très importantes (de l'ordre de 30 %) sur la plupart de ses matières premières.

Pendant le même temps le chiffre d'affaires a progressé de 25 %, et ce, grâce à des affaires ponctuelles générant une forte valeur ajoutée, dans les domaines du ferroviaire, de la monétique et de l'électroménager...

Pour l'exercice 2000-2001, l'activité devrait être stable avec un chiffre d'affaires en légère baisse, car Rhône Moulage Industrie subit de la part des acheteurs de ses clients des fortes pressions sur les prix.

Les investissements s'effectuent à un bon rythme, de l'ordre de 10 % du CA en moyenne.

La certification ISO 9002 est l'objectif de cette fin d'année.

SEPAL

SEPAL is a performing company in the area of injection moulding of small precision parts made of technical plastic.

Its manufacturing process employs the following: State-of-the-art production means - electrical presses, robotics. Its controlled-environment metrology laboratory. A Quality System complying with the rules stipulated in the ISO 9002, The AQF (Quality Assurance), and the Quality Standard 9000.

In the bearings industry, SEPAL is a partner recognised by demanding leading prime contractors such as : SKF, SNFA, SNR, VALEO, NADELLA,

Production perspectives now require SEPAL to expand again. In 2001, 4,000 m² of workshops will be added to the 3,700 m² already in operation on a facility that extends over 25,000 m².

SEPAL also manages the design and production of all its tools. This allows it to give its customers a lifetime guarantee.



RMI : des produits techniques de grandes dimensions
RMI: technical products of big dimensions

Rhône Moulage Industrie

The most significant event of the financial year for Rhône Moulage Industrie was the start up of industrial manufacturing in June 2000 of "PAREDIS 3", a single-use hand towel. This operation required the assembly of 15 highly technical parts.

During the financial year, Rhône Moulage Industrie had to endure very significant increases (around 30 %) in most raw materials.

Turnover increased by 25 % during the same period due to specific activities that generated strong added value in the areas of railway activity, electronic banking and household appliances.

For the 2000-2001 financial year, activity should be stable with a slight drop in turnover due mainly to the pressure exerted on prices.

Investments are carried out at a good pace, around 10 % of the turnover in average.

The ISO 9002 certification, a requirement that cannot be ignored, is the objective set by the company.

